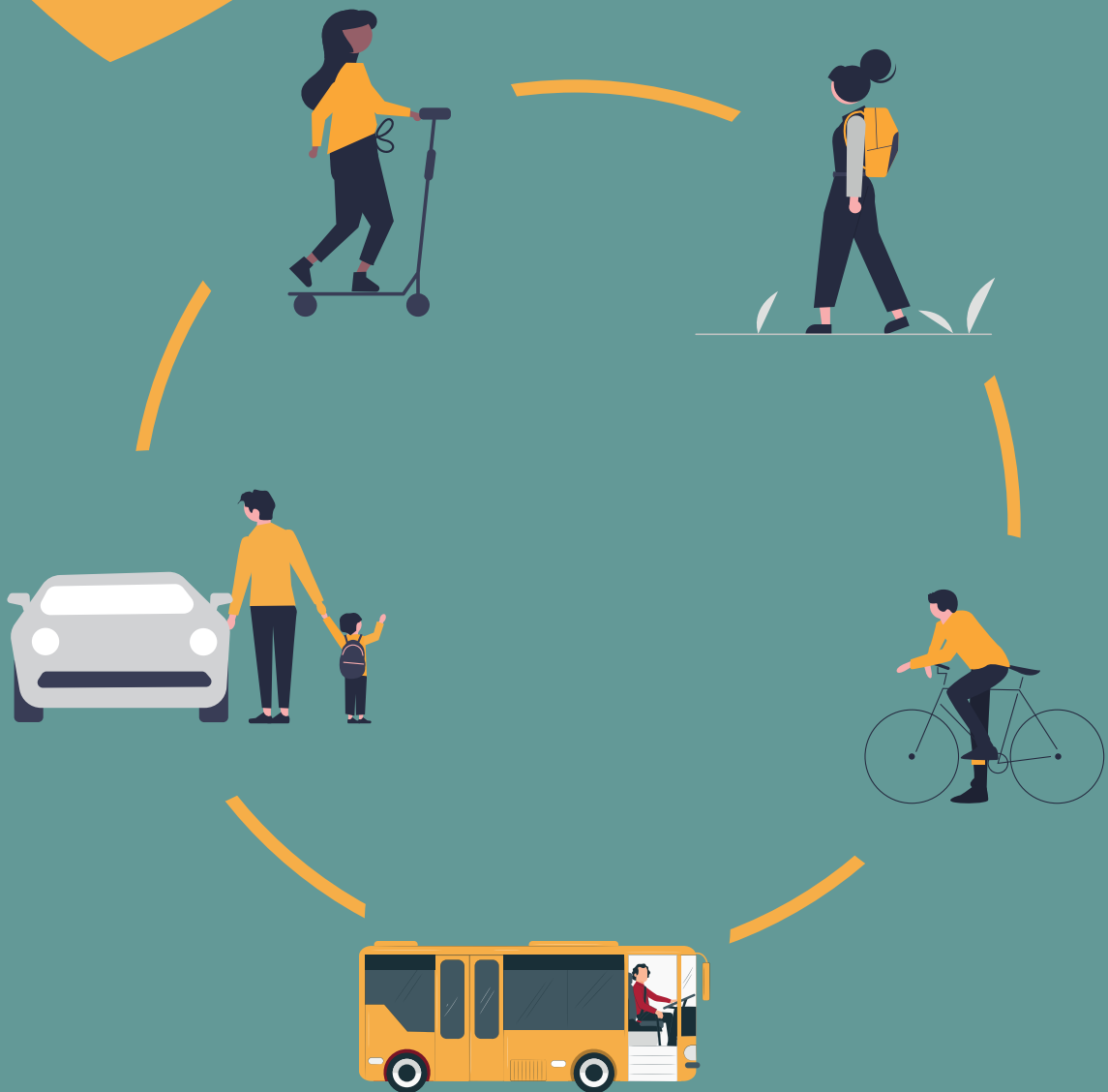


Mobiliteitsgids BS De Spreeuwen



In samenwerking met:



Mogelijk gemaakt door:



Uitgevoerd door:



31/03/2023

Wat vind je in deze gids?

1. De visie van onze school op mobiliteit - p1

Onze visie - p1

Voordelen van stappen en trappen - p2

2. Hoe de school vlot bereiken? - p3

De bereikbaarheid van de school met verschillende vervoersmiddelen op kaart - p3

3. Mobiliteitsafspraken op school - p4

Algemene afspraken - p4

Ik kom **te voet** naar school - p5

Ik kom met de **fiets/step** naar school - p6

Ik kom met de **schoolbus** naar school - p7

Ik kom met de **lijnbus** naar school - p8

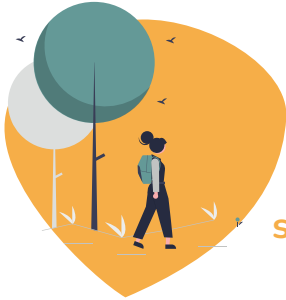
Ik kom met de **trein** naar school - p8

Ik kom met de **auto** naar school - p9



1. De visie van onze school op mobiliteit

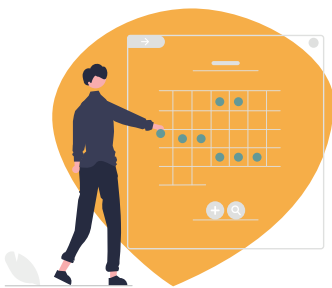
Onze visie



BS De Spreeuwen draagt duurzaamheid en veiligheid hoog in het vaandel. We willen zoveel mogelijk inzetten op **een veilige schoolomgeving** voor onze leerlingen, ouders en leerkrachten.

Onze school vertrekt vanuit het **STOP**-principe waarbij we zoveel mogelijk leerlingen en leerkrachten willen aanmoedigen al **S**tappend, **T**rappend of met het

Openbaar vervoer naar school te komen. En indien het niet anders kan met de **P**ersonenwagen waarbij we zoveel mogelijk aanmoedigen om samen te rijden met andere kinderen van de school.



Elk schooljaar organiseren we of nemen we deel aan **verschillende acties** zoals de Strapdag, het voetgangersexamen, de Grote Verkeerstoets, het fietsexamen, Helm op Fluo top, ... Vier keer per jaar is de Boetestraat ook autovrij. Daarnaast

gebeuren zoveel mogelijk uitstappen te voet, met de fiets of bus. Al deze inspanningen werden reeds beloond met een Gouden Verkeersmedaille van VSV.

De voordelen van stappen en trappen

Op een duurzame manier naar school komen zorgt niet enkel voor een **veiligere schoolomgeving** voor je kind. Het heeft daarnaast nog vele andere voordelen voor kinderen én ouders!



Om gezond te blijven is het belangrijk elke dag een **halfuur te bewegen**, door actief naar school te komen blijf je dus fit!

Door te fietsen ben je **minder vaak ziek** aangezien je lichaam hierdoor beter tegen ziektes kan vechten.



Wie fiets of wandelt is **flexibel** en heeft geen last van onvoorspelde drukte.

Fietsen of wandelen is ook gewoon **heel ontspannend** na een lange schooldag!



2. Hoe de school vlot bereiken?

Bereikbaarheid van de school op kaart

Een overzicht van alle manieren om onze school te bereiken vind je in [onze bereikbaarheidsfiche](#). Op deze overzichtskart zullen **wegenwerken** in de omgeving van de school en mogelijke hinder vermeld staan. Daarbij ook de aangekondigde werken op de **Battelsesteenweg** van zodra hiervoor een meer concrete timing bekend is (2023).



Deze fiche wordt aangepast naargelang de verschillende fases van de wegenwerken. Via bovenstaande link vind je de meest recente bereikbaarheidsfiche.

Fiets

Auto

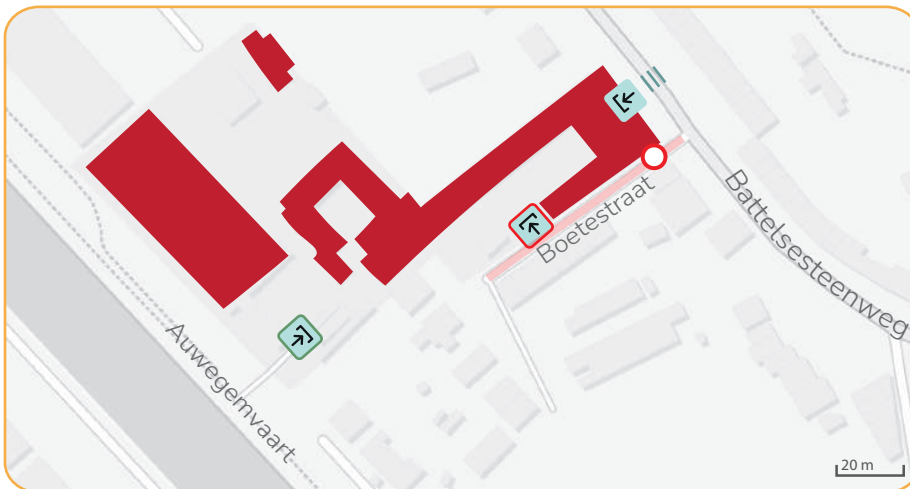
Openbaar vervoer

Station Mechelen 1800 m & 15 min	Mechelen Bonteloot 15 m & 1 min
Blauw-lijn aanrijding €1,50/duur	4 Land - Battel - Stalen 20u
Vla Bus meer info en/of voor Blauw-lijn	265 Boom - Wilsterok - Mechelen 13u
Plan Bus je route met 18-815	267 Boom - Wilsterok - Heirdele - Mechelen 13u
Schoolbus 10 m & 1 min	Mechelen Adelpoort 300 m & 11 min
Route Elektra: Liesssteenweg - Battel - Gerbilsenweg - Battelsesteenweg	Industrie Noord - Mechelen Station 20u
Neem contact op met de directie via info@degraspen.zaan@vlot.be voor meer info.	Plan Bus je route met 26-Lijn






VLOT
Hulp bij gemeentelijk door:
Mecor, Adelpoort, Industrie Noord
Uitgevoerd door: **STUATI**

3. Mobiliteitsafspraken op school

Algemene afspraken



LEGENDE

-  Ingang
-  Ingang rode poort
-  Ingang groene poort
-  Schoolstraat
-  Zebrapad met gemachtigd opzichter



Wordt **enkel** gebruikt door:

- leerlingen die **te laat op school aankomen**
- leerkrachten en medewerkers
- ouders (school en crèche) en bezoekers



Worden gebruikt door:



- leerlingen **kleuter en lager**
- leerkrachten en medewerkers
- ouders (school en crèche)



SCHOOLSTRAAT

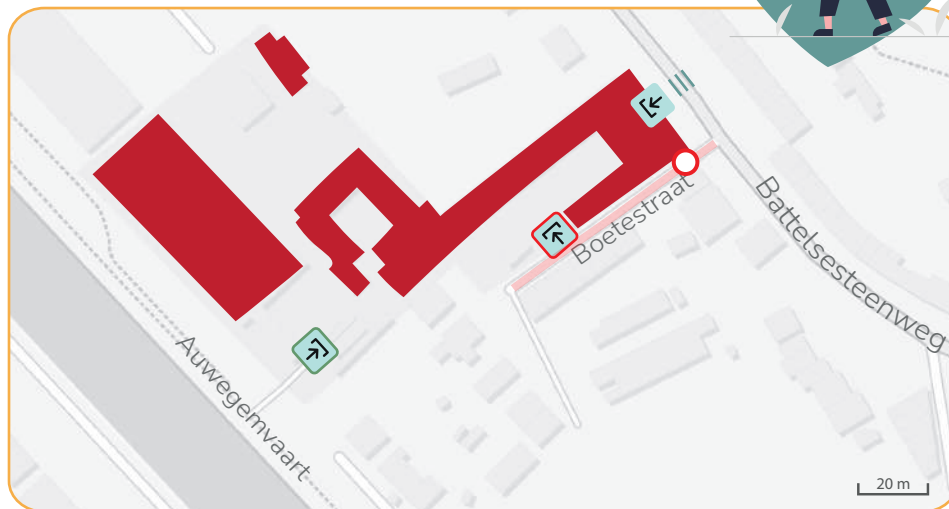
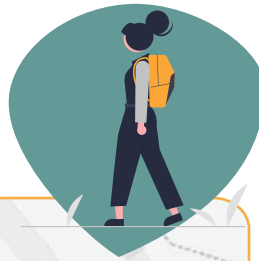
Tussen **8u en 8u30 en 15u en 15u45** is de Boetestraat een **schoolstraat**. Op deze momenten zijn auto's niet toegestaan.

Hierdoor is de Boetestraat veilig voor de zachte weggebruiker!

Veilig de Battelsesteenweg oversteken kan dankzij de **gemachtigd opzichter** bij het zebrapad voor onze school. Voetgangers worden bij het oversteken elke ochtend en avond begeleid van **7u45 tot 8u30 en van 15u tot 15u45**.



Ik kom te voet naar school



LEGENDE

- Ingang
- Ingang rode poort**
- Ingang groene poort
- Schoolstraat
- Zebra pad met gemachtigd opzichter

Kom je te voet naar school? Gebruik dan de **ingang met de rode poort** in de Boetestraat. Aan het einde van de schooldag worden de leerlingen naar deze ingang begeleid. Ouders kunnen aan de rode poort wachten op hun kind.



Dankzij de gemachtigd opzichter steek je veilig de Battelsesteenweg over! Is het voor jouw logischer **via de vaart** te wandelen? Kom dan gerust binnen via de groene poort in de Auwegemvaart!

Ik kom met de fiets/step naar school



LEGENDE

- Ingang
- Ingang rode poort
- Ingang groene poort**
- Schoolstraat
- Zebrapad met gemachtigd opzichter
- Fietsenstalling

Als fietser gebruik je best de **ingang met de groene poort** aan de Auwegemvaart. Aan het einde van de schooldag worden de leerlingen naar deze ingang begeleid. Ouders kunnen aan de groene poort wachten op hun kind.



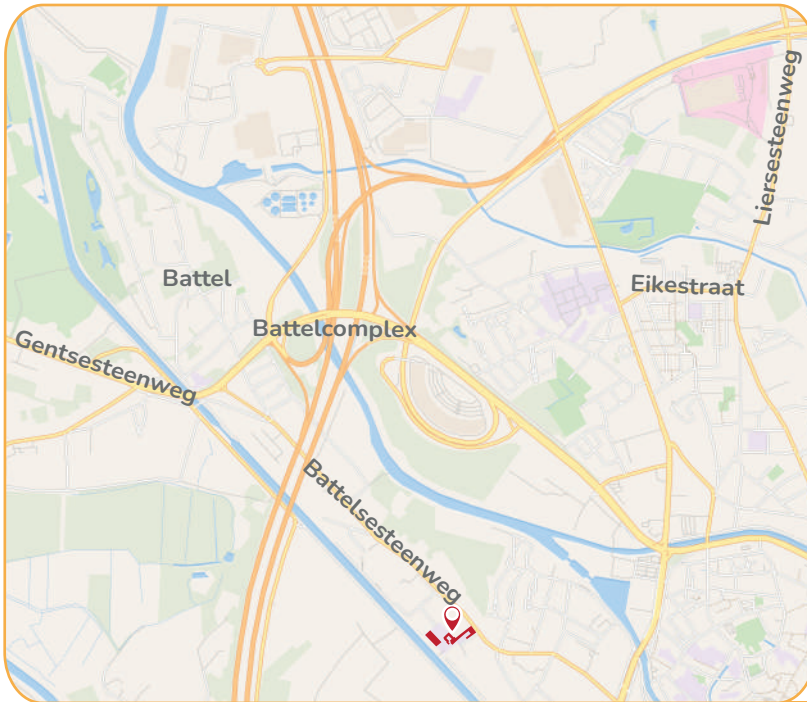
De **fietsenstalling** bevindt zich vlakbij de groene poort. Ze is grotendeels overdekt en staat op het afgesloten terrein van de school waardoor de de fietsen heel de dag door veilig staan.

Is de **ingang in de Boetestraat** toch logischer voor jou? Kom dan gerust binnen via de Boetestraat. Als je via deze ingang komt, **stap je af** aan de rode poort en wandel je te voet langs de refter naar de fietsenstalling.

Ik kom met de schoolbus naar school

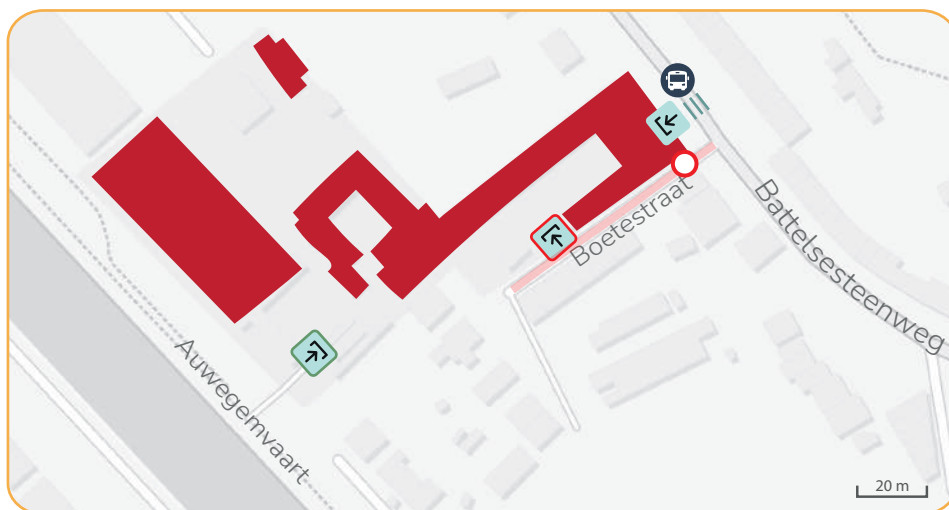


De schoolbus rijdt **elke weekdag** van de Eikestraat in Mechelen naar onze school. Vanuit de Eikestraat rijdt de bus via de Liersesteenweg en het **Battelcomplex** naar Battel om vervolgens via de **Gentsesteenweg** naar de **Battelsesteenweg** te rijden.



De route van de schoolbus kan per schooljaar veranderen. Daarom vermelden we hiernaast enkel een paar zones waar de bus passeert maar niet de volledige route. Voor **meer info over de route** kan je contact opnemen met de directie via bsgo.despreeuwen@telenet.be.

Ik kom met de lijnbus naar school



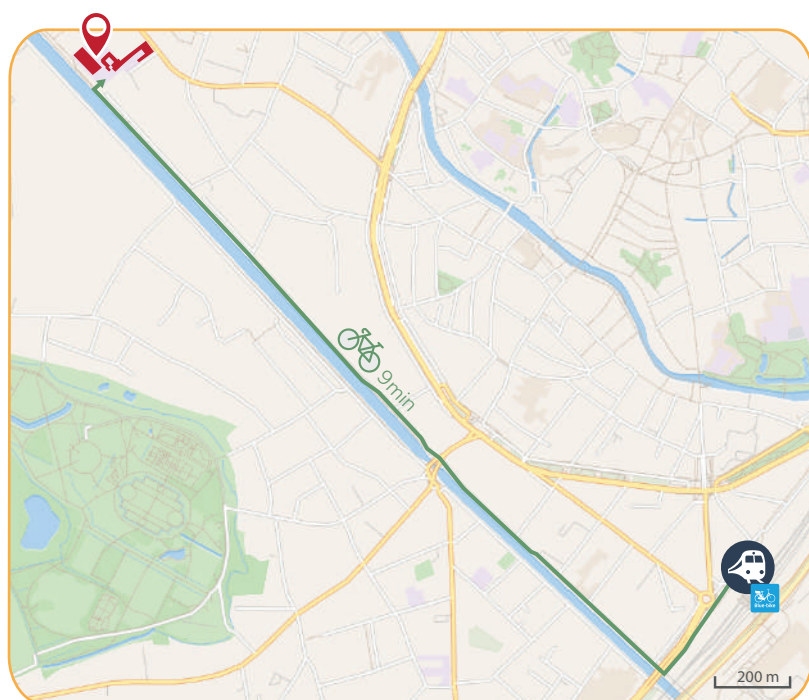
LEGENDE

- Ingang
 - Ingang rode poort**
 - Ingang groene poort
 - Schoolstraat
 - Zebrapad met gemachtigd opzichter
 - Bushalte Mechelen Boetestraat
- 4** **286** **287**

Er is een **bushalte vlak voor de schoolpoort** op de Battelsesteenweg. Aan deze halte stoppen bus **4**, **286** en **287**. Meer info over de route van deze lijnen vind je in de [bereikbaarheidsfiche](#).

Je kan veilig oversteken via het zebrapad ter hoogte van onze school waar leerlingen door een **gemachtigd opzichter** begeleid worden bij het oversteken. Wandel daarna richting de Boetestraat om via de **rode poort** de school binnen te gaan.

Ik kom met de trein naar school



Vanaf het station ben je met je eigen fiets of een Blue-Bike op **slechts 9 minuten** aan onze school! Fiets langs de Vaartdijk - Auwegemvaart en kom de school binnen **via de groene poort**. De fietsenstalling bevindt zich vlakbij deze poort!

Ik kom met de auto naar school



De school beschikt niet over een eigen autoparking.

Wij raden leerkrachten en leerlingen aan **zoveel mogelijk te voet, met de fiets, de schoolbus** of het **openbaar vervoer** naar school te komen. Heb je geen andere optie dan de auto? Dan vragen we je om op **wandelafstand te parkeren**, om zoveel mogelijk auto's vlak voor onze schoolpoort te vermijden.

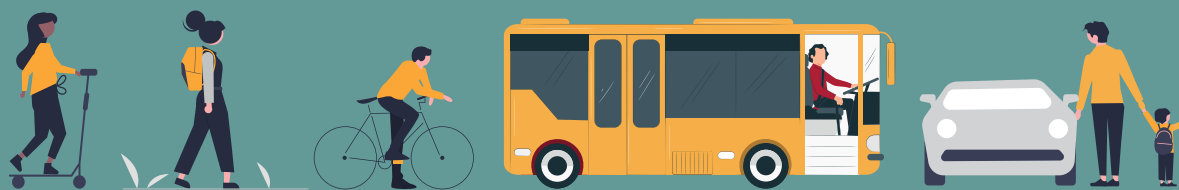
Parkeermogelijkheden en wandelroute naar school



Je kan parkeren in de **Karperstraat, Prosper de Troyerstraat, Nattehofstraat** en andere aanliggende straten en vandaaruit te voet naar school komen, het is **slechts 3 minuten wandelen!** Bij het zebrapad ter hoogte van onze school worden leerlingen door een **gemachtigd opzichter** begeleid bij het oversteken.



Let op: in de Nattehofstraat en enkele andere straten gelegen tussen de school en de R12 geldt parkeren volgens **blauwe zone** (max. 2u parkeren met **parkeerschijf**). Check de blauwe zone in de [**bereikbaarheidsfiche**](#).



Nog vragen over jouw mobiliteit?

Stel ze aan de directie via onderstaande contactgegevens.



**Basisschool
De Spreeuwen**

Basisschool De Spreeuwen

Battelsesteenweg 259
2800 MECHELEN

bsgo.despreeuwen@telenet.be
015 27 29 86

In samenwerking met:



Nieuwsgierig naar **VLOT**?
Check ons aanbod of schrijf je in voor onze
nieuwsbrief via vlotonderweg.be



Of volg ons op [Linked-In!](#)

VLOT wordt mogelijk gemaakt door:



Uitgevoerd door:



31/03/2023